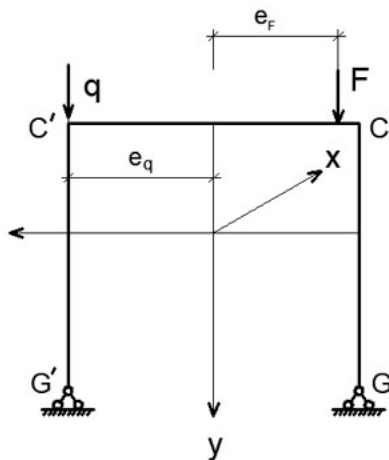
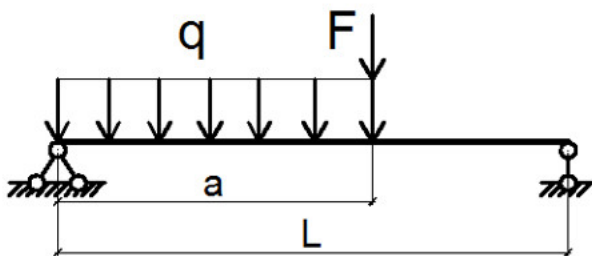


Расчётная схема



Исходные данные

Терновская Катерина	$L, \text{ м}$	$a, \text{ м}$	$e_q, \text{ см}$	$e_F, \text{ см}$	$F, \text{ кН}$	$q, \text{ кН/м}$	$x_0, \text{ м}$
	8	3	0.8 b_1	0.8 b_1	10	5	4

$E=200000\text{МПа}$ $G=80000\text{МПа}$